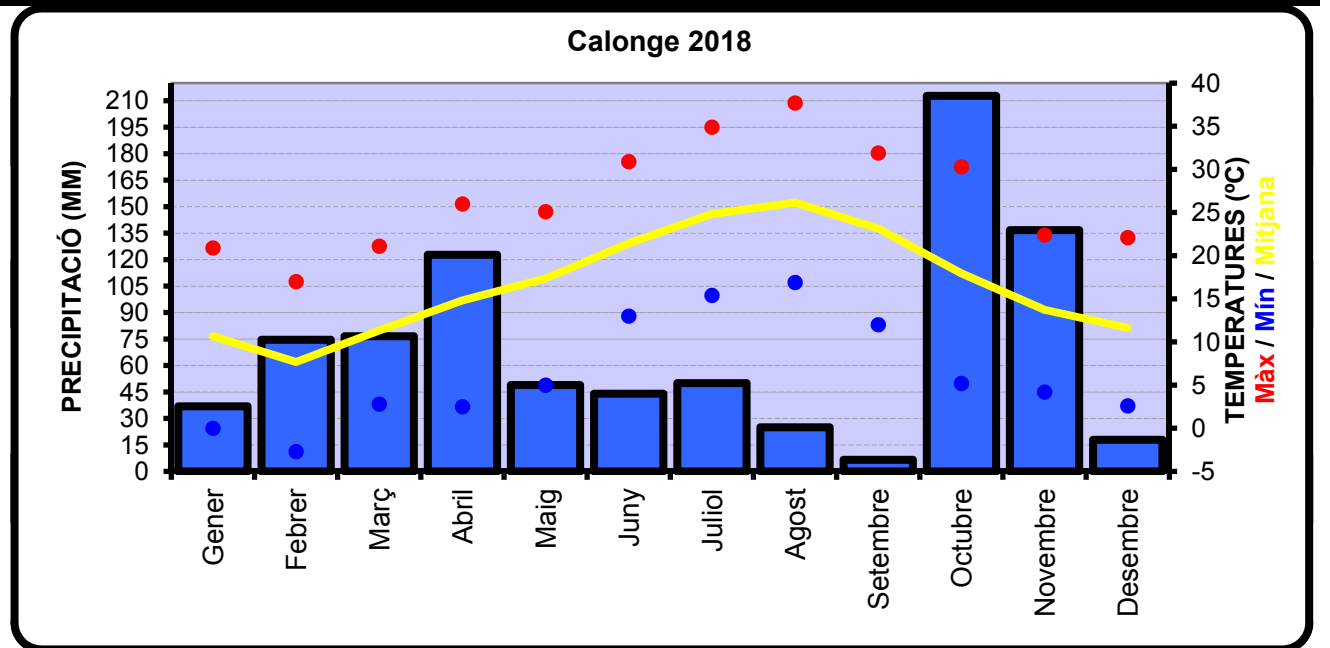


# ANY 2018

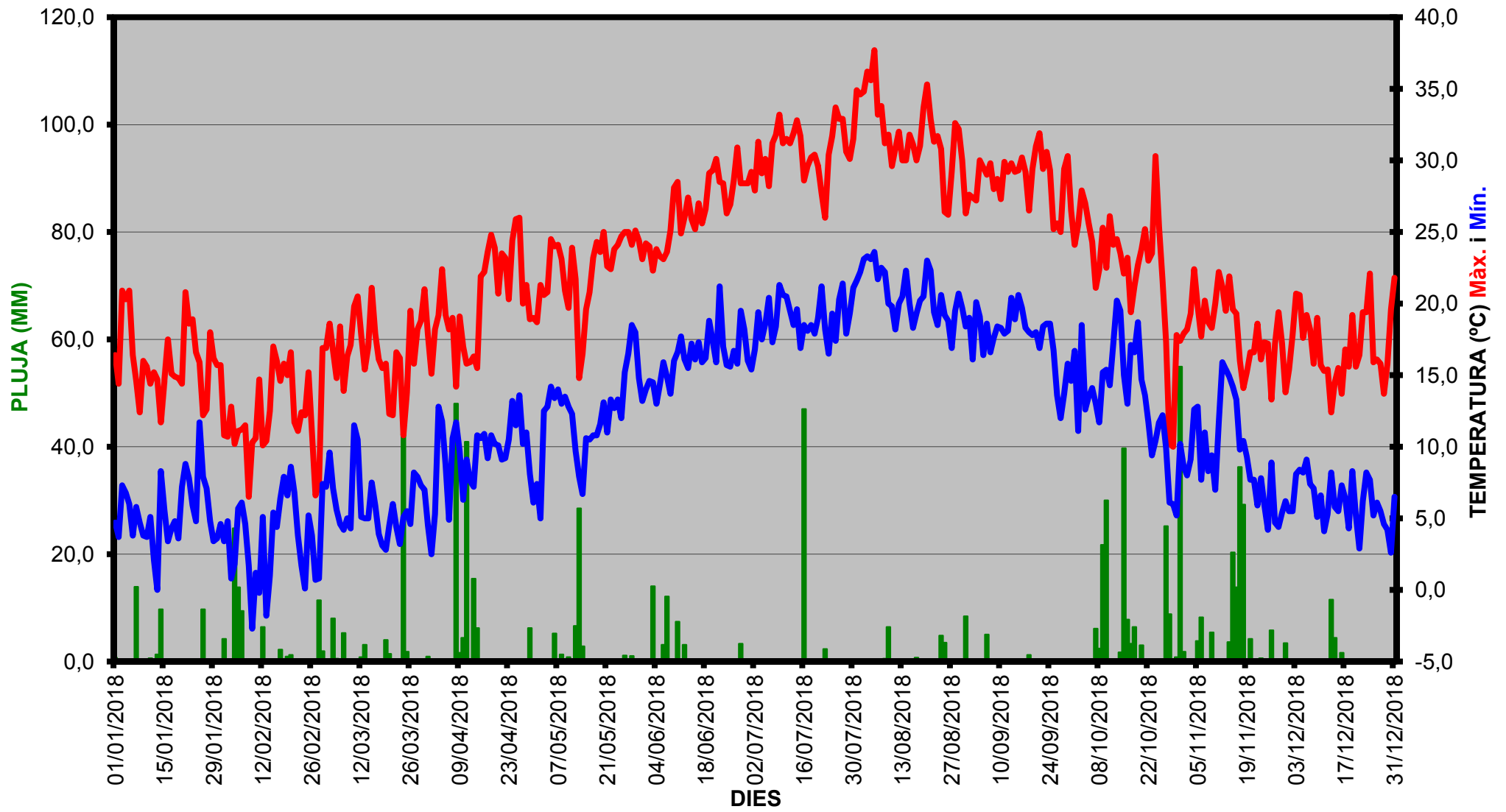
|                           | Gener    | Febrer    | Març      | Abril  | Maig   | Juny     | Juliol | Agost     | Setembre | Octubre  | Novembre | Desembre  |
|---------------------------|----------|-----------|-----------|--------|--------|----------|--------|-----------|----------|----------|----------|-----------|
| Temp. Mitjana (°C)        | 10,7     | 7,7       | 11,3      | 14,8   | 17,4   | 21,4     | 24,8   | 26,2      | 23,1     | 17,9     | 13,7     | 11,6      |
| Mitjana Temp. Màx.(°C)    | 16,0     | 12,0      | 16,8      | 20,2   | 22,4   | 26,6     | 30,7   | 31,7      | 28,7     | 22,5     | 18,2     | 17,1      |
| Mitjana Temp. Mín.(°C)    | 5,3      | 3,3       | 5,9       | 9,4    | 12,3   | 16,2     | 18,9   | 20,6      | 17,6     | 13,4     | 9,3      | 6,2       |
| Temp. màx. Abs. (°C)      | 20,9     | 17,0      | 21,1      | 26,0   | 25,1   | 30,9     | 34,9   | 37,7      | 31,9     | 30,3     | 22,4     | 22,1      |
| Temp. mín. Abs. (°C)      | 0,0      | -2,7      | 2,8       | 2,5    | 5,0    | 13,0     | 15,4   | 16,9      | 12,0     | 5,2      | 4,2      | 2,6       |
| Temp. màx. més baixa (°C) | 11,7     | 6,5       | 10,8      | 14,2   | 14,8   | 22,3     | 26,0   | 26,2      | 25,0     | 10,0     | 13,3     | 12,4      |
| Temp. mín. més alta (°C)  | 11,7     | 8,6       | 11,5      | 13,6   | 18,5   | 21,2     | 21,6   | 23,6      | 20,6     | 20,2     | 15,9     | 9,1       |
| Dies Temp. Màx. >= 20°    | 4        | 0         | 3         | 15     | 26     | 30       | 31     | 31        | 30       | 25       | 6        | 4         |
| Dies Temp. Màx. >= 30°    | 0        | 0         | 0         | 0      | 0      | 2        | 22     | 26        | 6        | 1        | 0        | 0         |
| Dies Temp. Màx. <= 10°    | 0        | 3         | 0         | 0      | 0      | 0        | 0      | 0         | 0        | 1        | 0        | 0         |
| Dies de glaçada (<=0°)    | 1        | 3         | 0         | 0      | 0      | 0        | 0      | 0         | 0        | 0        | 0        | 0         |
| Mínima tropical (>=20°)   | 0        | 0         | 0         | 0      | 0      | 1        | 9      | 19        | 3        | 1        | 0        | 0         |
| Precipitació (mm)         | 36,9     | 74,6      | 76,6      | 122,7  | 48,9   | 44,0     | 50,0   | 25,0      | 6,6      | 212,8    | 136,7    | 17,9      |
| Dies de precipitació      | 11       | 13        | 15        | 12     | 16     | 11       | 8      | 9         | 10       | 19       | 20       | 7         |
| Dies d' ip.               | 2        | 2         | 2         | 5      | 2      | 1        | 3      | 0         | 5        | 1        | 4        | 1         |
| Pressió mitjana (hPa)     | 1018,8   | 1011,9    | 1004,0    | 1012,4 | 1013,3 | 1013,7   | 1013,2 | 1015,0    | 1018,1   | 1013,1   | 1013,6   | 1022,5    |
| Pressió màxima (hPa)      | 1037     | 1024      | 1020      | 1025   | 1019   | 1020     | 1019   | 1023      | 1031     | 1025     | 1026     | 1030      |
| Pressió mínima (hPa)      | 999      | 996       | 986       | 993    | 1006   | 1006     | 1007   | 1010      | 1010     | 989      | 999      | 1003      |
| Mitjana HR (%)            | 70,3     | 60,4      | 65,2      | 67,3   | 66,6   | 62,3     | 59,1   | 52,9      | 61,6     | 66,5     | 72,7     | 72,0      |
| Humitat màxima (%)        | 99       | 100       | 100       | 100    | 98     | 98       | 98     | 96        | 98       | 98       | 99       | 99        |
| Humitat mínima (%)        | 25       | 21        | 16        | 20     | 22     | 16       | 18     | 16        | 23       | 13       | 24       | 16        |
| Cop de vent (km/h)        | 62,7 (N) | 63,7 (NE) | 64,6 (NW) | 59 (E) | 50 (N) | 36,8 (S) | 50 (N) | 45,3 (SW) | 42,4 (E) | 59,9 (N) | 63,7 (E) | 39,6 (NE) |

|                         |                        |            |
|-------------------------|------------------------|------------|
| Temp. Mitjana           | 16,7 °C                |            |
| Mitjana de Temp. Màx.   | 21,9 °C                |            |
| Mitjana de Temp. Mín.   | 11,5 °C                |            |
| Temp. Màx. Absoluta     | 37,7 °C                | 05/08/2018 |
| Temp. Mín. Absoluta     | -2,7 °C                | 09/02/2018 |
| T màx. més baixa (°C)   | 6,5 °C                 | 08/02/2018 |
| T mín. més alta (°C)    | 23,6 °C                | 05/08/2018 |
| Dies de glaçada         | 4                      |            |
| Dies de mínima tropical | 33                     |            |
| Precipitació            | 852,7 mm               |            |
| Dies de precipitació    | 151 dels quals 28 ip's |            |
| Pressió màxima          | 1037,0 hPa             | 28/01/2018 |
| Pressió mínima          | 986,0 hPa              | 02/03/2018 |
| Pressió mitjana         | 1014,1 hPa             |            |
| HR Màxima               | 100,0 %                |            |
| HR Mínima               | 13,0 %                 |            |
| HR mitjana              | 64,7 %                 |            |
| Cop màxim de vent       | 64,6 km/h              | 15/03/2018 |



# ANY 2018

## Calonge 2018 (dia a dia)



# ANY 2018

Calonge 2018 (dia a dia ) Pressions Màx. i Mín.

