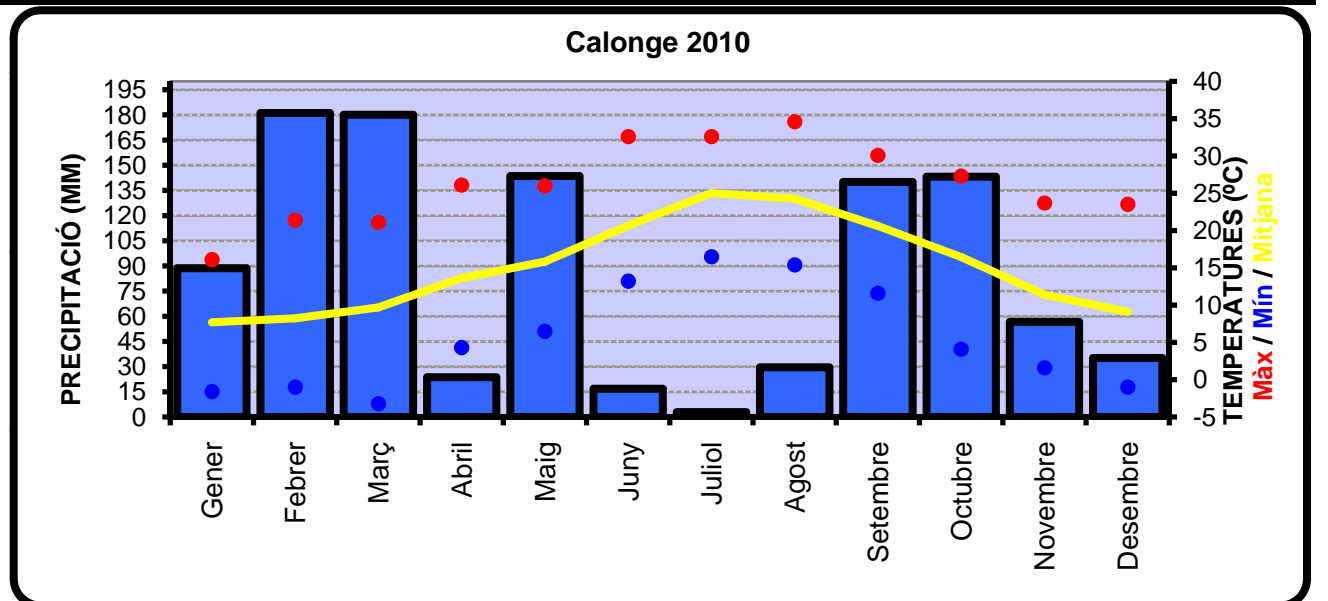


ANY 2010

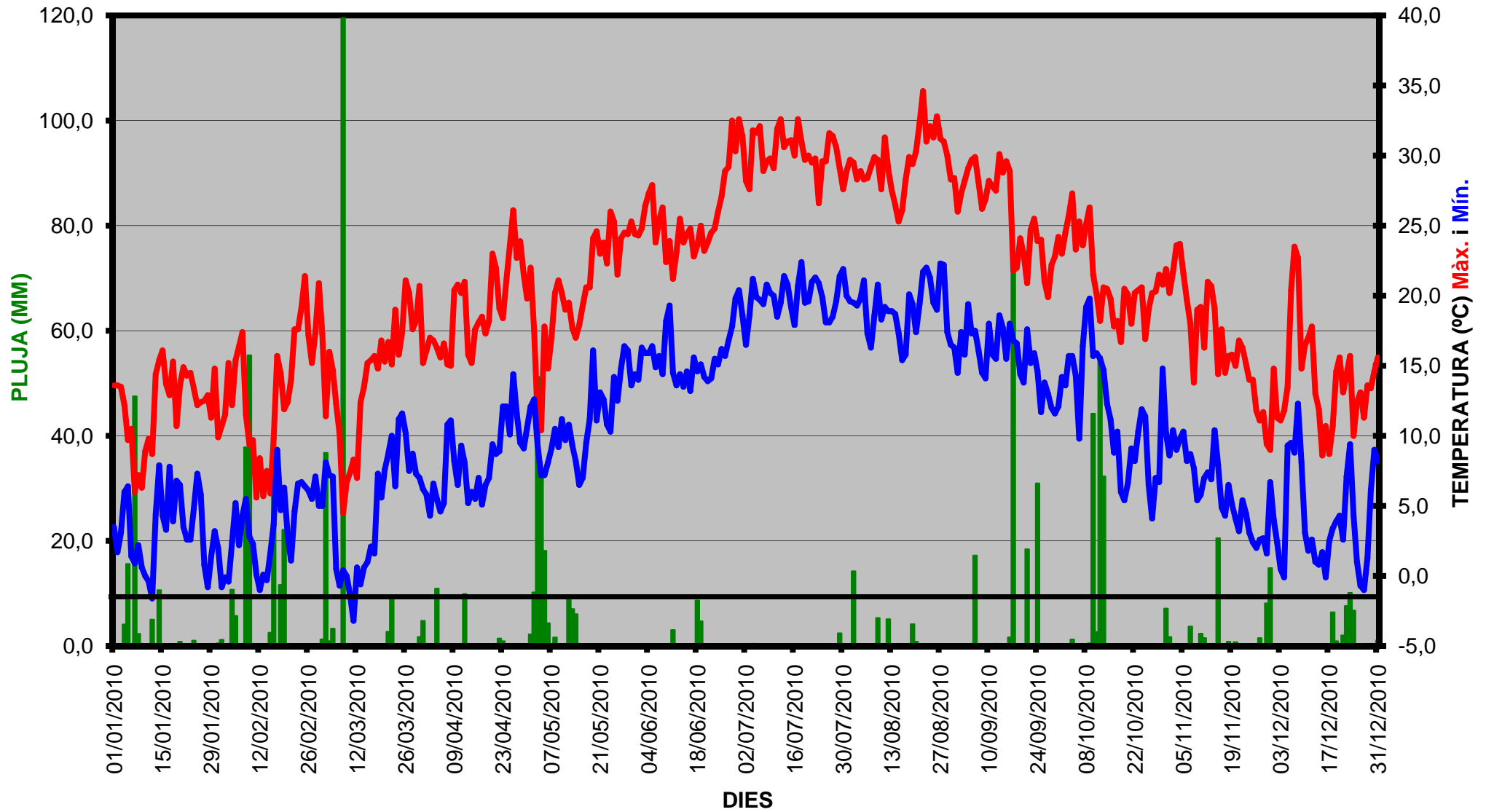
	Gener	Febrer	Març	Abril	Maig	Juny	Juliol	Agost	Setembre	Octubre	Novembre	Desembre
Temp. Mitjana (°C)	7,7	8,2	9,7	13,6	15,8	20,7	25,0	24,3	20,6	16,4	11,4	9,1
Mitjana Temp. Màx.(°C)	12,1	13,1	14,6	19,1	20,6	25,7	30,2	29,6	25,7	21,2	16,7	14,1
Mitjana Temp. Mín.(°C)	3,3	3,4	4,8	8,2	11,1	15,7	19,8	19,0	15,5	11,7	6,1	4,1
Temp. màx. Abs. (°C)	16,1	21,4	21,1	26,1	26,0	32,6	32,6	34,6	30,1	27,3	23,7	23,5
Temp. mín. Abs. (°C)	-1,6	-1,0	-3,2	4,3	6,5	13,2	16,5	15,4	11,6	4,1	1,6	-1,0
Temp. màx. més baixa (°C)	6,0	5,6	4,5	15,0	10,4	21,2	26,6	25,3	19,9	16,7	9,0	8,6
Temp. mín. més alta (°C)	7,9	9,0	11,6	14,4	16,4	20,4	22,4	22,3	19,4	19,8	10,4	12,3
Dies Temp. Màx. >= 20°	0	1	4	12	19	30	31	31	29	23	7	3
Dies Temp. Màx. >= 30°	0	0	0	0	0	3	16	11	1	0	0	0
Dies Temp. Màx. <= 10°	8	8	5	0	0	0	0	0	0	0	2	3
Dies de glaçada (<=0°)	4	5	5	0	0	0	0	0	0	0	0	4
Mínima tropical (>=20°)	0	0	0	0	0	1	14	8	0	0	0	0
Precipitació (mm)	88,6	181,1	180,1	23,7	143,6	16,9	2,9	29,6	140,1	143,2	56,7	35,1
Dies de precipitació	18	14	14	14	15	6	5	10	9	11	20	11
Dies d' ip.	2	2	4	8	0	0	2	4	0	2	2	3
Pressió mitjana (hPa)	1010,3	1003,9	1014,8	1015,0	1011,0	1010,9	1013,2	1013,1	1012,6	1010,1	1007,4	1009,4
Pressió màxima (hPa)	1023	1024	1028	1027	1024	1017	1019	1021	1022	1023	1028	1027
Pressió mínima (hPa)	989	982	998	1005	994	998	1005	1006	999	991	980	989
Mitjana HR (%)	57	56,6	59,4	61,4	63,1	57,5	52,2	53,6	62,3	69,6	73,4	67,3
Cop de vent (km/h)	61,8	65,0	75,5	54,2	83,1	57,1	47,2	51,9	74,5	72,6	89,6	70,2

Temp. Mitjana	15,2 °C	
Mitjana de Temp. Màx.	20,2 °C	
Mitjana de Temp. Mín.	10,2 °C	
Temp. Màx. Absoluta	34,6 °C	22/08/2010
Temp. Mín. Absoluta	-3,2 °C	11/03/2010
T màx. més baixa (°C)	4,5 °C	08/03/2010
T mín. més alta (°C)	22,4 °C	18/07/2010
Dies de glaçada	18	
Dies de mínima tropical	23	
Precipitació	1041,6 mm	
Dies de precipitació	147	dels quals 29 ip's
Pressió màxima	1028 hPa	17/03/2010
Pressió mínima	980 hPa	09/11/2010
Pressió mitjana	1011,0 hPa	
HR Màxima	100,0 %	
HR Mínima	9,0 %	
HR mitjana	61,2 %	
Cop màxim de vent	89,6 km/h	08/11/2010



ANY 2010

Calonge 2010 (dia a dia)



ANY 2010

Calonge 2010 (dia a dia) Pressions Màx. i Mín.

